

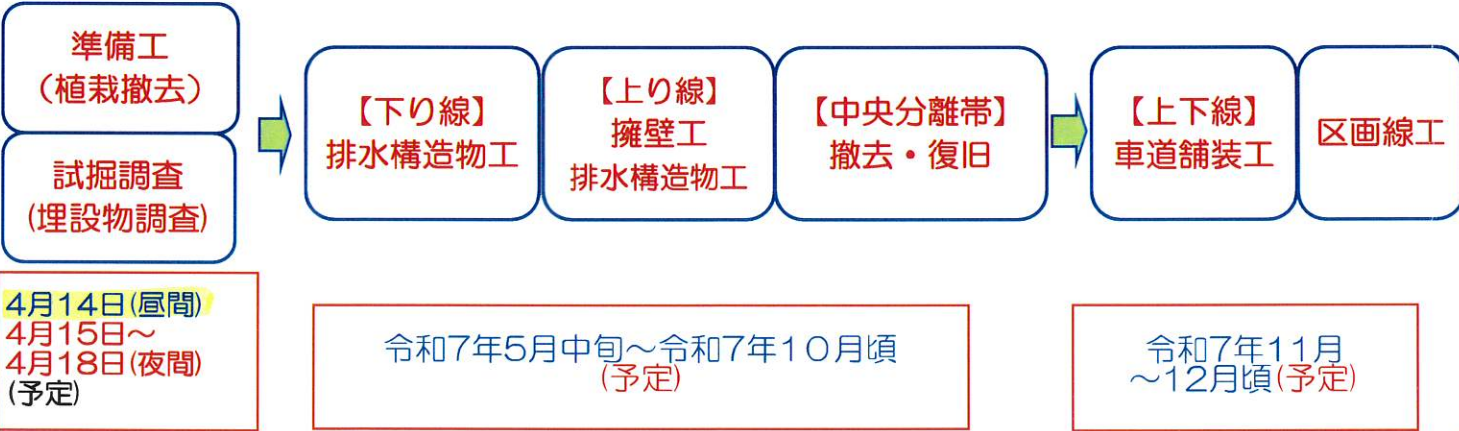
一般国道2号（大門町地区）交差点改良工事のお知らせ

ご町内の皆様へ

大門町地区の皆様方には、常日頃から道路行政に格別のご理解とご協力を賜り厚く御礼申し上げます。

この度、国土強靱化対策として、国道2号線におきまして交差点改良工事を行う事となりました。工事は、車線規制を実施しながら夜間での作業が主体となり、沿道の皆様には何かとご迷惑をお掛けすることと思っておりますが、騒音・振動には極力配慮して、工事を進めてまいりますので、ご理解ご協力をお願い致します。

工事の流れ



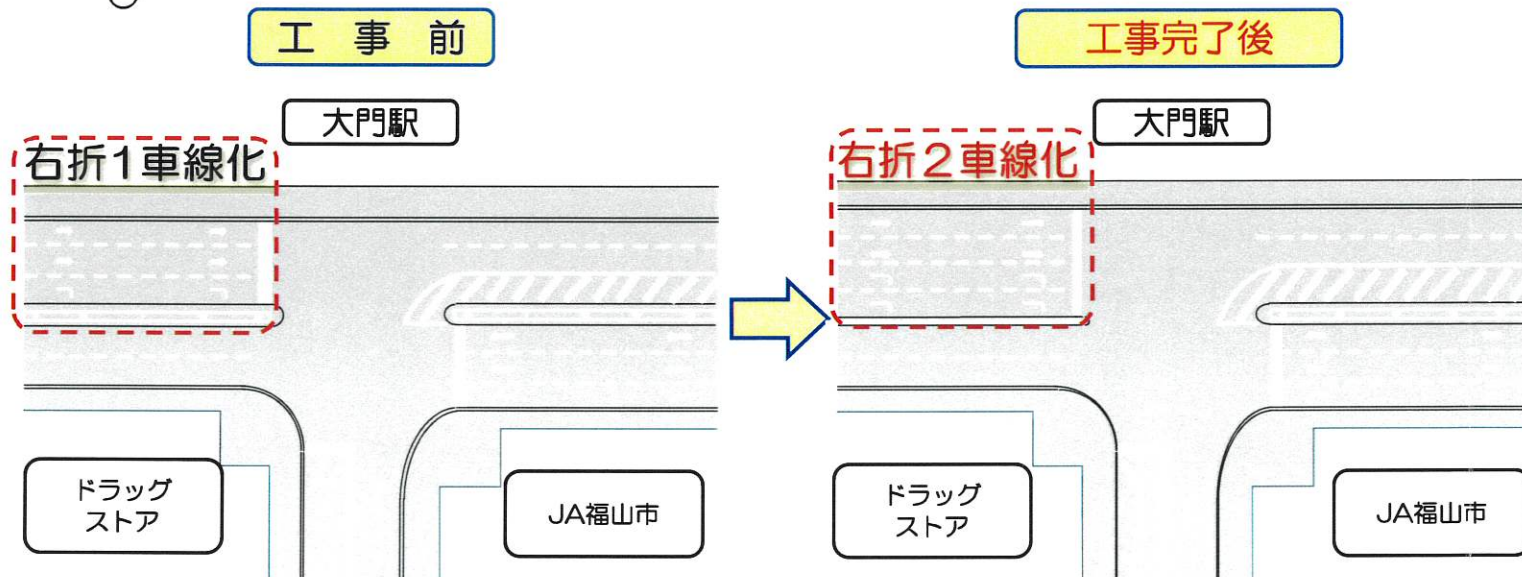
工事範囲



※出典：国土地理院ホームページ 地理院地図(電子国土Web)をもとに加工して作成

今回の工事でこのように変わります。

- ① 大門駅南交差点の右折レーンが2車線になります。
- ② 2車線化することにより、渋滞の解消及び追突事故の減少が見込まれます。



工事名：令和6年度 国道2号大門駅南交差点改良工事

工事場所：広島県福山市大門町地内

施工期間：令和7年4月中旬頃~令和7年12月下旬頃 (予定)

作業時間：夜間 PM 22:00 ~ AM 6:00 (予定)
昼間 AM 9:00 ~ AM 16:00 (予定)

工事発注者 (工事監督)：国土交通省 中国地方整備局 福山河川国道事務所 三原国道維持出張所 TEL (0848)67-1020

連絡先



施工者所在地：たいゆうけんせつ 大有建設株式会社 中国支店 広島市中区橋本町7-14
TEL 082-502-3011 担当 堀内・大津

